

รายงานสถิติเกี่ยวกับการติดตั้งระบบ GPS

ณ วันที่ 7 มิถุนายน 2565

1. จำนวนผู้ให้บริการ GPS ที่เชื่อมต่อข้อมูลกับกรมการขนส่งทางบก 200 ราย
2. จำนวนผู้ให้บริการ GPS และจำนวนรุ่น GPS ที่ได้รับการรับรองจากกรม

จำนวนผู้ให้บริการ GPS ที่ได้รับการรับรองจากกรม (ราย)	จำนวนรุ่น GPS ที่ได้รับการรับรองจากกรม (รุ่น)
155	537

3. จำนวนรถที่เชื่อมต่อข้อมูลกับศูนย์ GPS

รถโดยสารประจำทาง	รถโดยสารไม่ประจำทาง	รถบรรทุกไม่ประจำทาง	รถบรรทุกส่วนบุคคล	รถอื่นๆ	รวม
20,821	46,272	149,770	251,879	44,892	513,634

4. จำนวนรถที่ต้องติดตั้ง GPS และที่ติดตั้ง GPS แล้ว

ประเภทรถ	จำนวนรถที่ต้องติดตั้ง GPS (คัน)	จำนวนรถที่ติดตั้ง GPS แล้ว (คัน)	รถที่ติดตั้ง GPS แล้ว (ร้อยละ)	ความเร็วเกิน (คัน)	ร้อยละของรถที่ใช้ความเร็วเกิน	ความเร็วสูงสุด (กม./ชม.)	ความเร็วเกินเฉลี่ย (กม./ชม.)
รถโดยสาร							
- ประจำทาง	15,719	14,524	92.40	24	0.17	129	105.86
- หมวด 1	4,265	3,070	71.98				
- หมวด 2	5,705	5,705	100.00				
- หมวด 3	5,749	5,749	100.00				
- ไม่ประจำทาง	46,272	46,272	100.00	45	0.10	134	106.26
รวมรถโดยสาร	61,991	60,796	98.07	69	0.11		106.12
รถบรรทุก							
- ไม่ประจำทาง	157,436	149,770	95.13	83	0.06	128	105.87
- ส่วนบุคคล	251,879	251,879	100.00	45	0.02	127	106.11
รวมรถบรรทุก	409,315	401,649	98.13	128	0.03		105.95
รวมทั้งหมด	471,306	462,445	98.12	197	0.04		106.01

5. จำนวนรถตู้โดยสารที่ต้องติดตั้ง GPS และที่ติดตั้ง GPS แล้ว

ประเภทรถ	จำนวนรถที่ต้องติดตั้ง GPS (คัน)	จำนวนรถที่ติดตั้ง GPS แล้ว (คัน)	รถที่ติดตั้ง GPS แล้ว (ร้อยละ)	ความเร็วเกิน (คัน)	ร้อยละของรถที่ใช้ความเร็วเกิน	ความเร็วสูงสุด (กม./ชม.)	ความเร็วเกินเฉลี่ย (กม./ชม.)
- ประจำทาง	7,692	7,023	91.30				
- หมวด 1	2,532	2,298	90.76				
- หมวด 2	2,292	2,139	93.32	7	0.33	105	102.14
- หมวด 3	2,868	2,586	90.17				
- ไม่ประจำทาง	22,459	19,498	86.82				
รวมทั้งหมด	30,151	26,521	87.96				

6. จำนวนรถโดยสาร 2 ชั้น ที่ต้องติดตั้ง GPS และที่ติดตั้ง GPS แล้ว

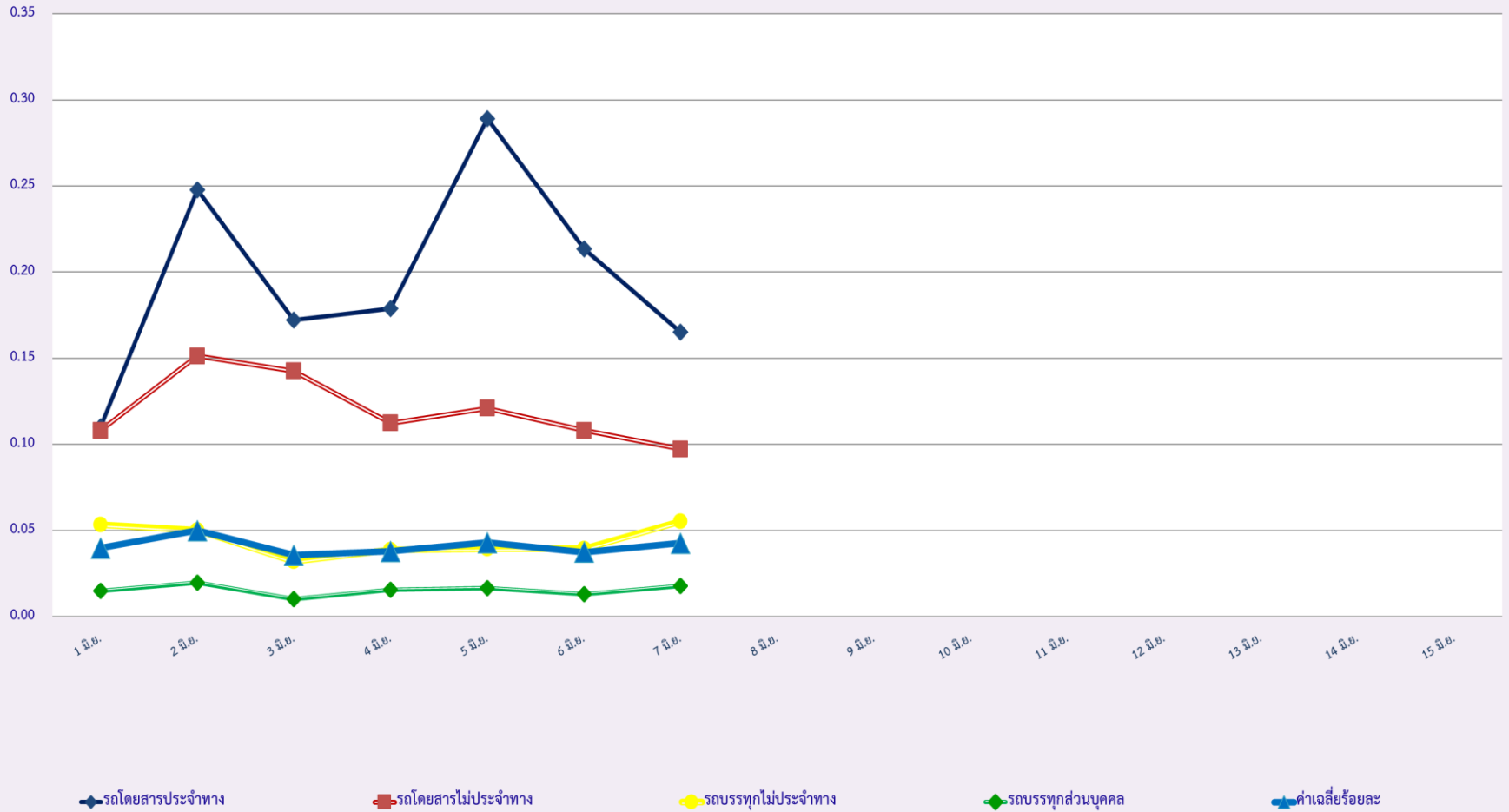
ประเภทรถ	จำนวนรถที่ต้องติดตั้ง GPS (คัน)	จำนวนรถที่ติดตั้ง GPS แล้ว (คัน)	รถที่ติดตั้ง GPS แล้ว (ร้อยละ)	ความเร็วเกิน (คัน)	ร้อยละของรถที่ใช้ความเร็วเกิน	ความเร็วสูงสุด (กม./ชม.)	ความเร็วเกินเฉลี่ย (กม./ชม.)
- ประจำทาง	1,140	1,033	90.61	1	0.10	99	99.00
- ไม่ประจำทาง	4,672	3,807	81.49	1	0.03	100	100.00
- ส่วนบุคคล	31	12	38.71	1	8.33	123	123.00
รวมทั้งหมด	5,843	4,852	83.04	3	0.06		107.33

7. จำนวนรถพยาบาลที่เชื่อมต่อข้อมูลกับศูนย์ GPS

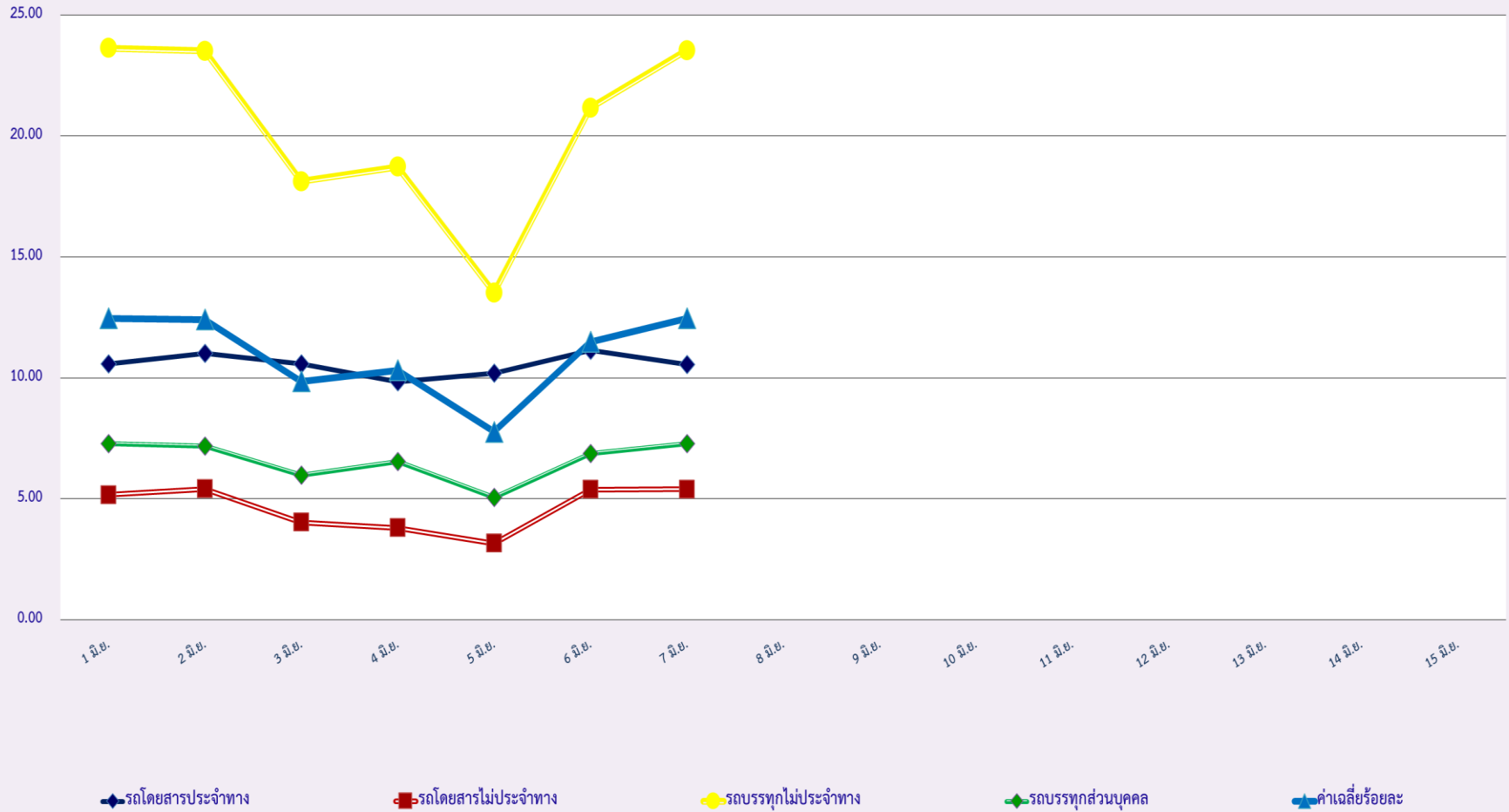
หน่วย : คัน

รย.1	รย.2	รย.3	รวม
951	182	15	1,148

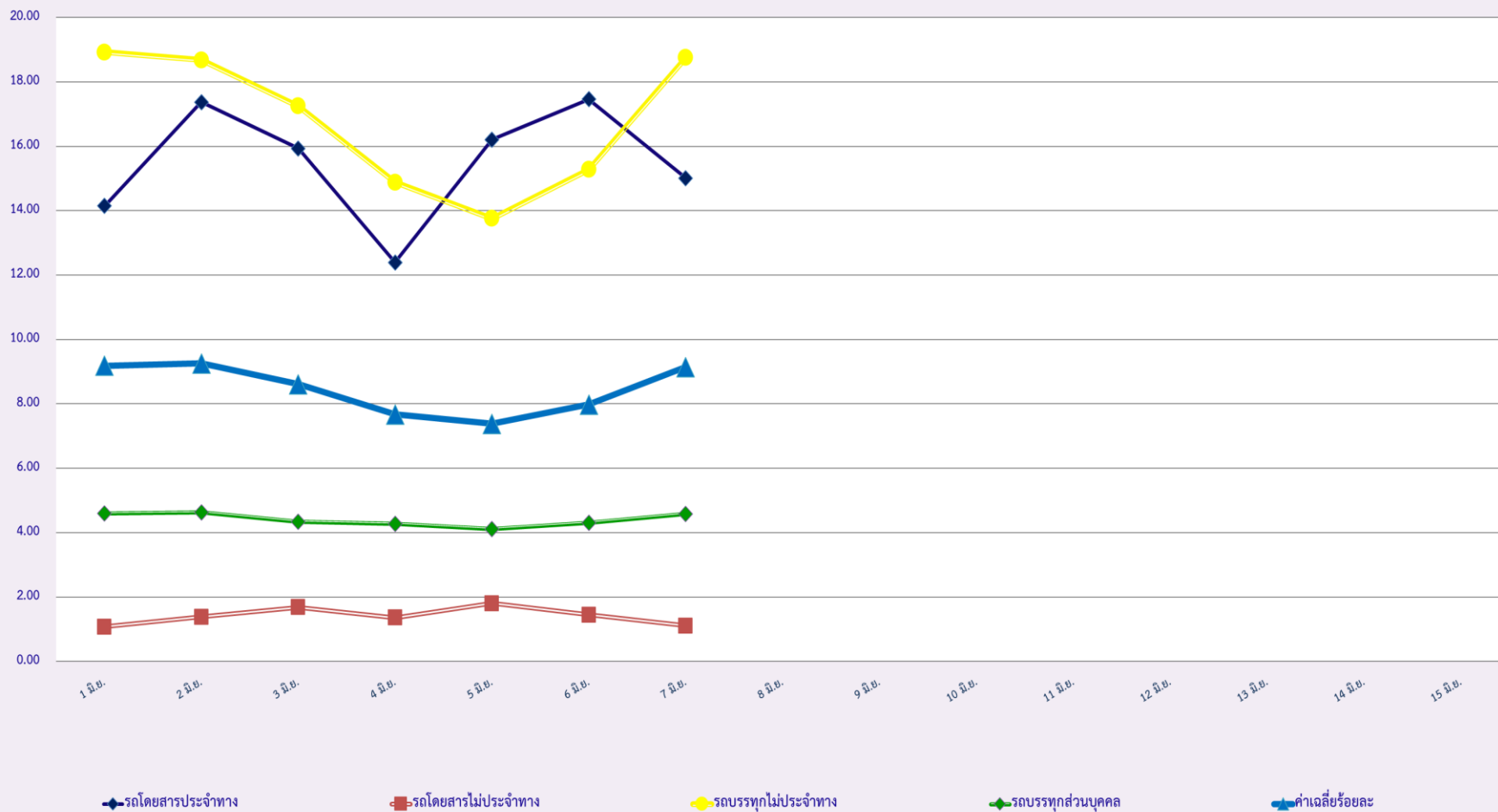
สถิติรถที่มีความเร็วเกินในรถแต่ละประเภท (ร้อยละ)



สถิติการไม่แสดงตนของพนักงานขับรถในแต่ละประเภท (ร้อยละ)



สถิติระยะเวลาการทำงานเกินของพนักงานขับรถในแต่ละประเภท (ร้อยละ)



สถิติรถตู้โดยสารประจำทาง หมวด 2(บขส.)ที่มีความเร็วเกิน (ร้อยละ) .

